

CmapTools

Guide de démarrage rapide

Principes de base

Le logiciel CmapTools permet de construire et de partager des cartes conceptuelles (désignées ci-après par le terme « Cmap »).

Ces cartes conceptuelles peuvent être enregistrées localement sur votre ordinateur, ou sur le nouveau serveur Cmap de l'Unil. Les Cmaps enregistrées sur le serveur Cmap de l'Unil peuvent être partagées avec d'autres utilisateurs.

Droits

Les Cmaps enregistrées sur le serveur Cmap de l'Unil sont sujettes à l'attribution de droits, afin de définir qui a accès à quelles Cmaps, et qui a le droits de les lire, de les modifier, de les annoter, etc.

Le serveur Cmap de l'Unil présente une structure hiérarchique de la forme suivante :

Faculté > Groupe de Travail > Individu

Vous pouvez donc sauvegarder des Cmaps que vous aurez créées. Cependant, pour pouvoir enregistrer une Cmap sur le serveur, vous devrez avoir les droits adéquats. Le détail des différents droits attribuables est le suivant :

- **Afficher le contenu du dossier** : simplement pouvoir parcourir le dossier en question, et pouvoir afficher les Cmaps qui y sont contenues.
- **Annoter des ressources** : avoir le droit d'ajouter des notes sur les Cmaps contenues dans le dossier.
- **Ajouter, modifier et supprimer des ressources** : pouvoir ajouter, modifier et supprimer le contenu du dossier.
- **Ajouter des dossiers** : avoir le droit d'ajouter des dossiers enfants au dossier en question.
- **Modifier et supprimer des dossiers** : modifier ou supprimer des dossiers enfants au dossier en question.
- **Administrateur** : avoir tous les droits précédemment cités sur le dossier en question, plus pouvoir modifier l'attribution des droits à ce dossier. Lorsqu'on crée un dossier, on est par défaut « administrateur » de ce dossier.

Cette hiérarchie s'applique à un dossier de la structure hiérarchique, et s'étend donc à tous les éléments inclus dans ce dossier (ainsi qu'aux dossiers enfants de ce dossier, sauf si le contraire est spécifié explicitement).

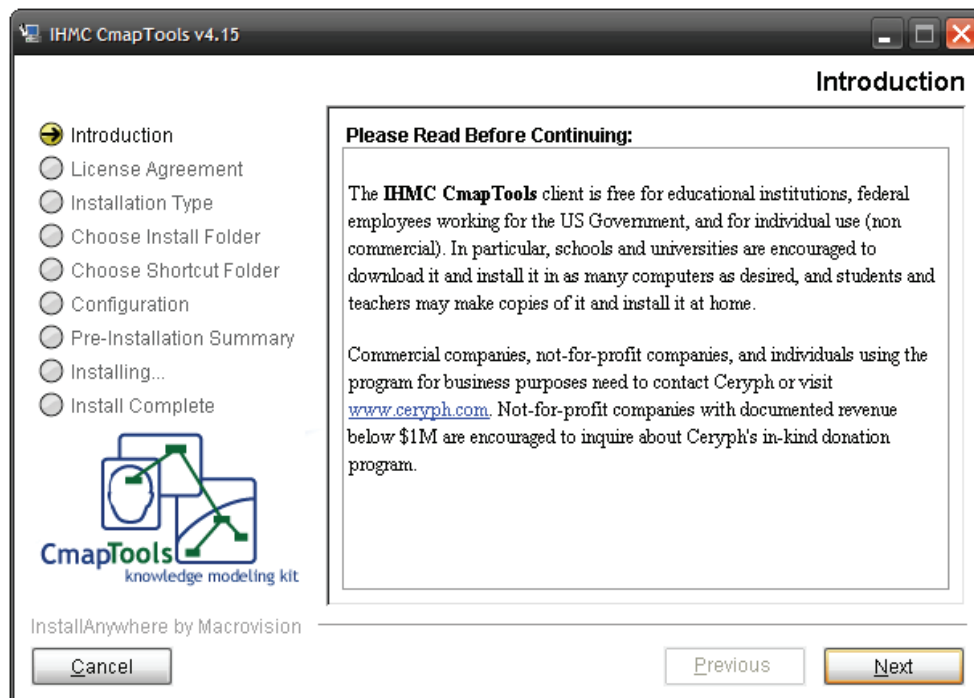
Pour pouvoir disposer d'un espace de travail sur le serveur (où vous pourrez sauvegarder vos Cmaps), veuillez contacter l'ingénieur pédagogique de votre faculté. Celui-ci vous indiquera où se trouve votre espace de travail (ou le créera au besoin), et vous y donnera les droits adéquats.

Installation du logiciel CmapTools

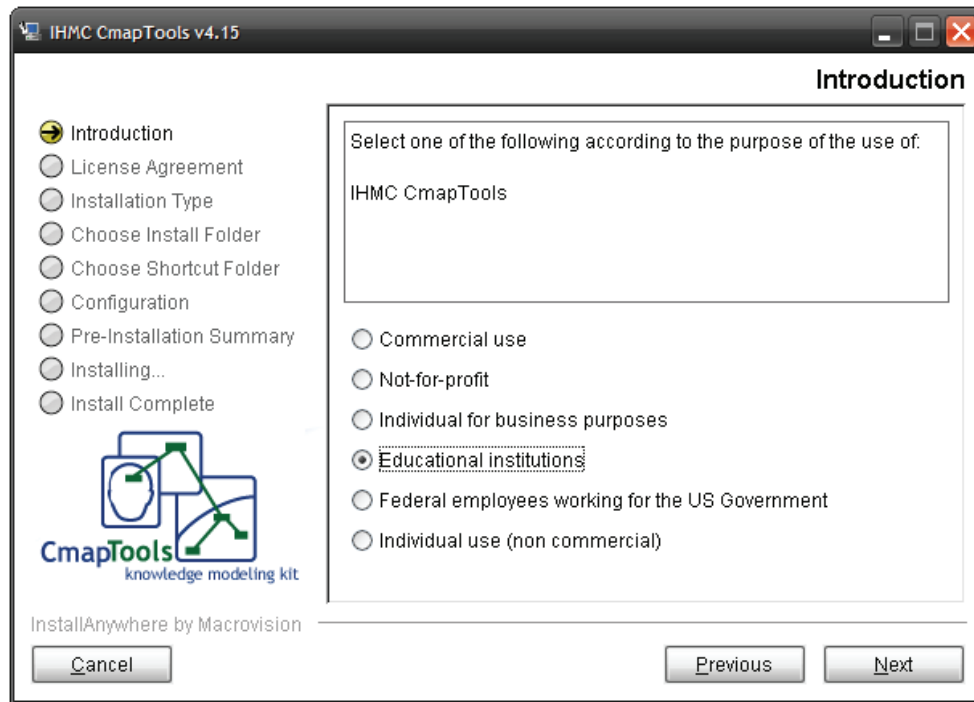
Le logiciel CmapTools existe pour les plateformes Windows, Macintosh et Linux, et est disponible en téléchargement gratuit à l'adresse suivante :

http://cmap.ihmc.us/download/free_client.php

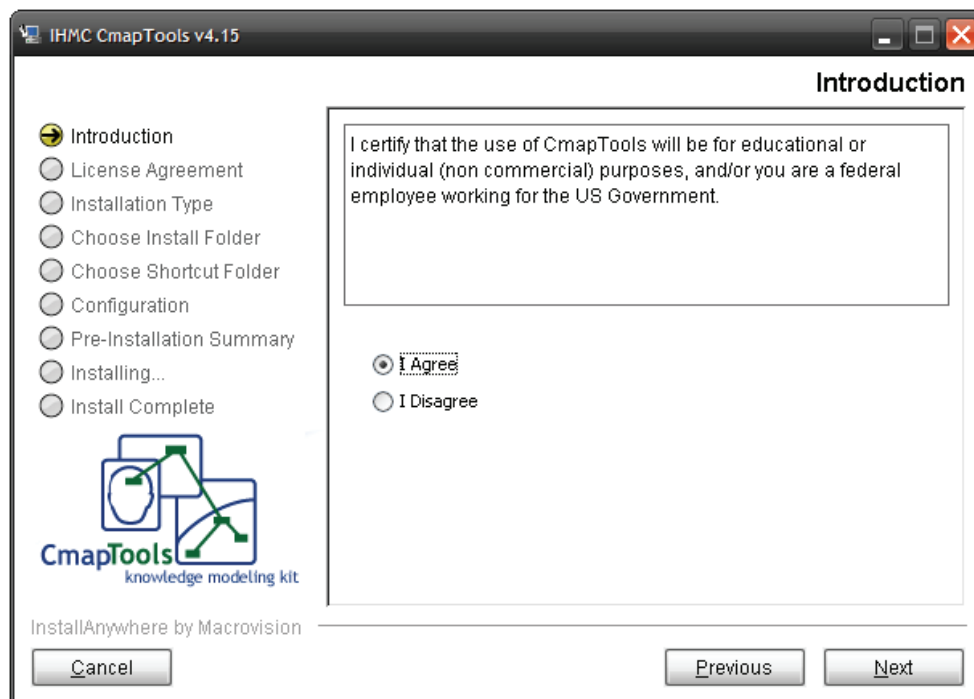
Le processus d'installation est détaillé ci-après :



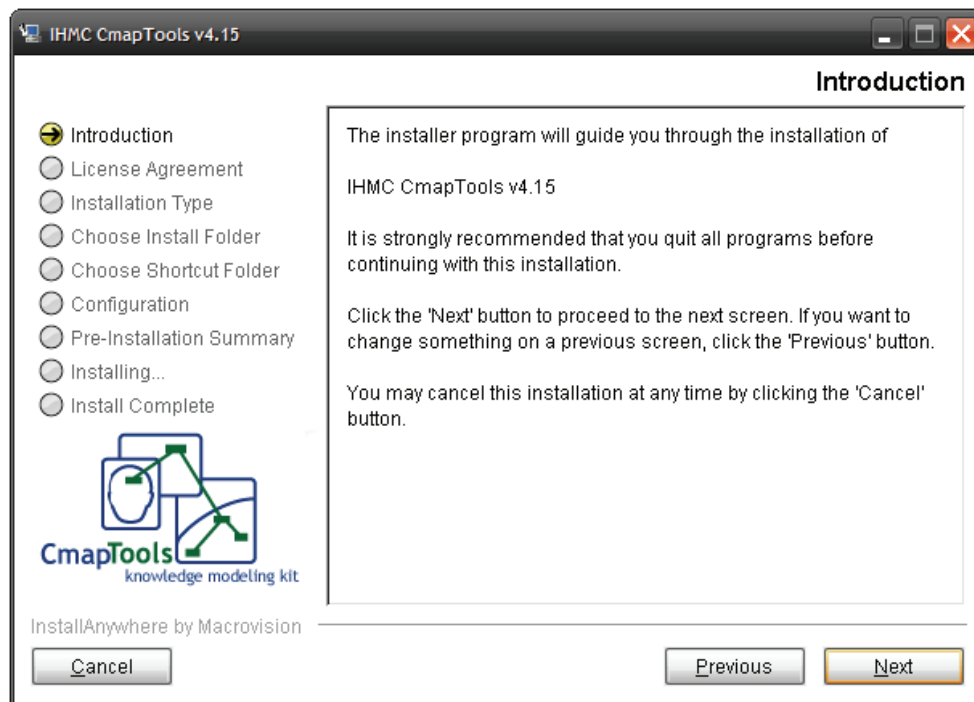
1. simplement cliquer sur « Next » ;



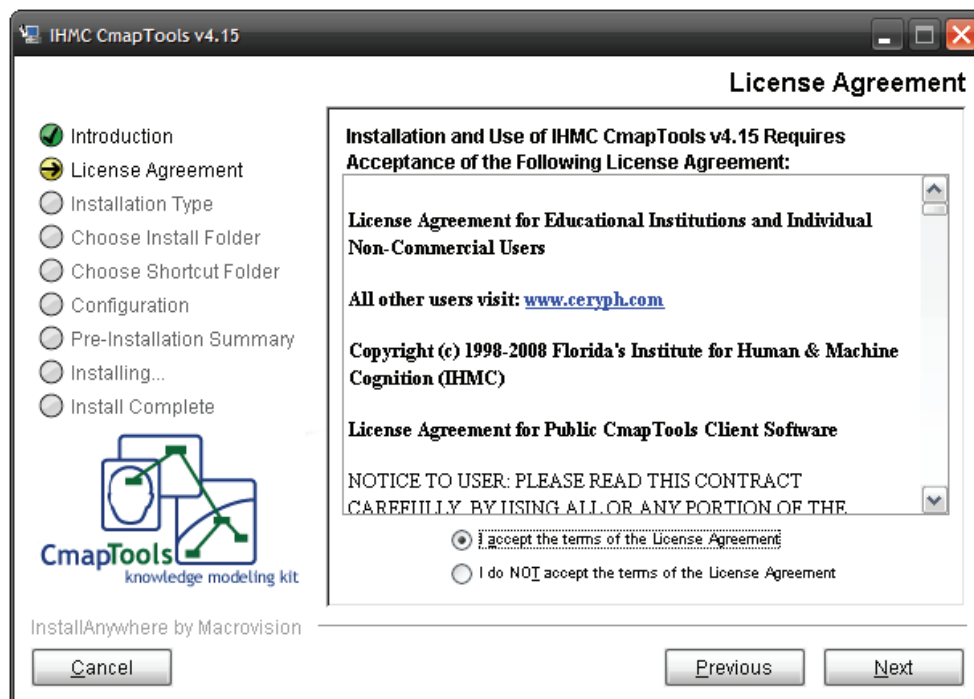
2. choisir « Educational institutions » ;



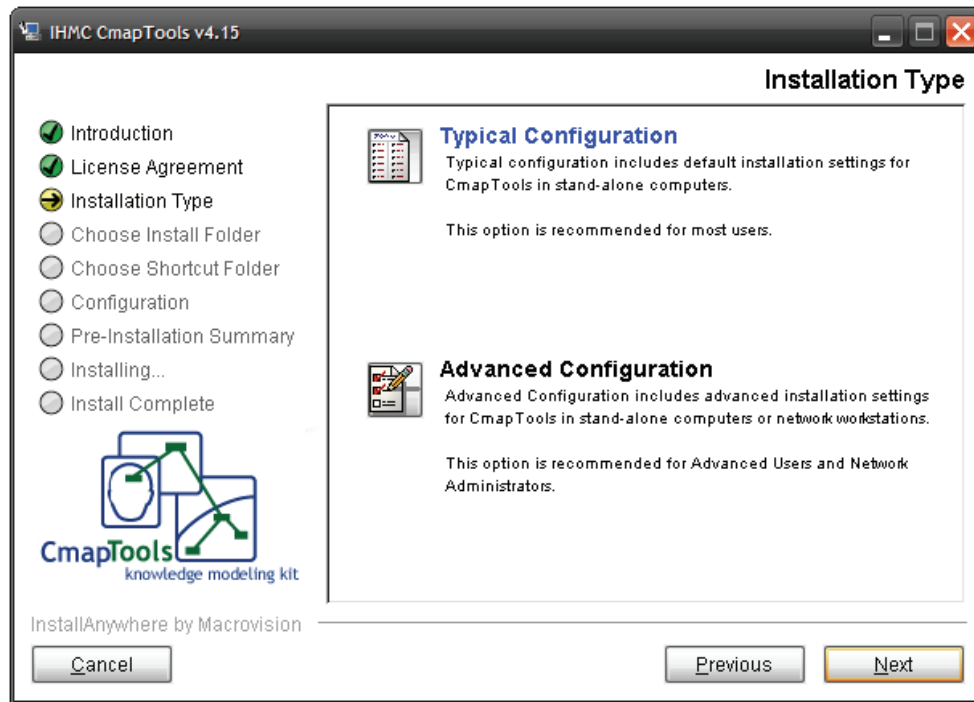
3. confirmer le choix précédent : cliquer sur « I Agree », puis sur « Next » ;



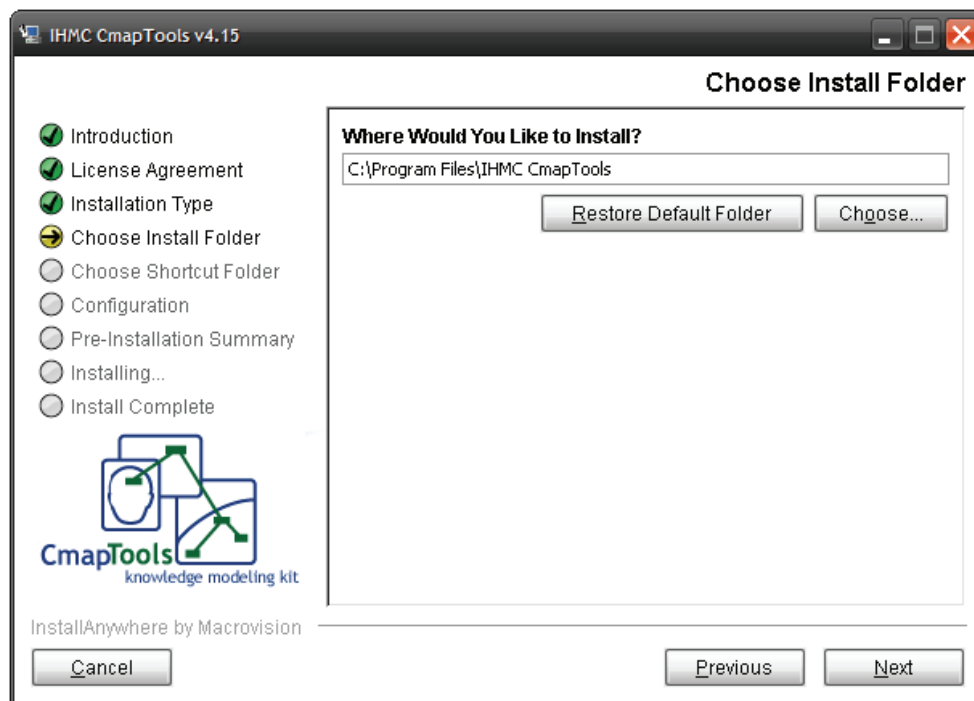
4. cliquer sur « Next » ;



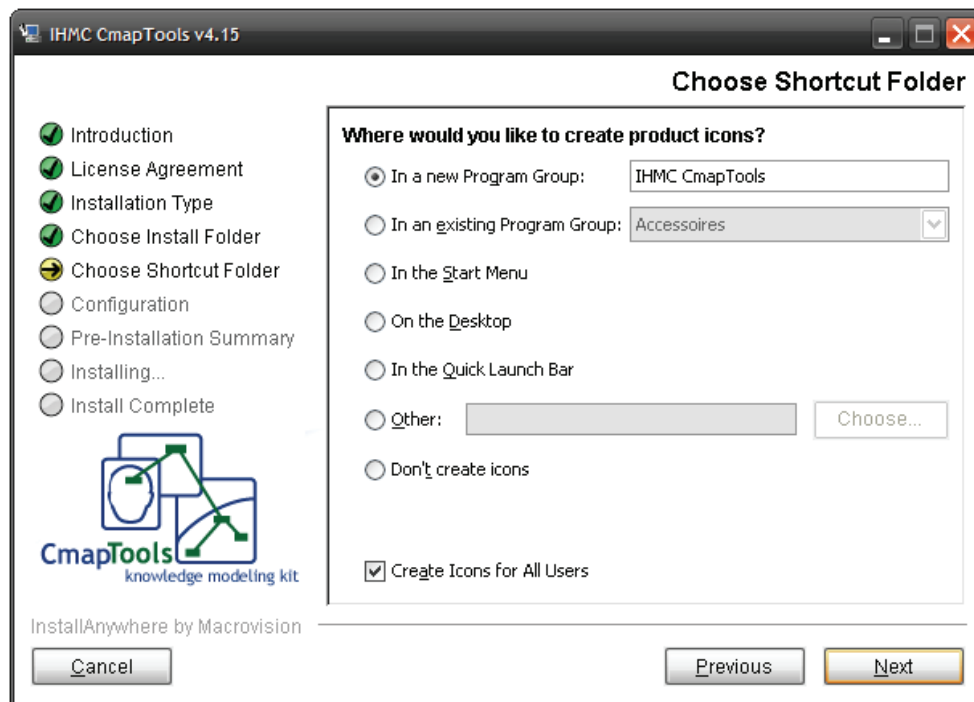
5. accepter le contrat de licence (cliquer sur « I accept ... », puis sur « Next ») ;



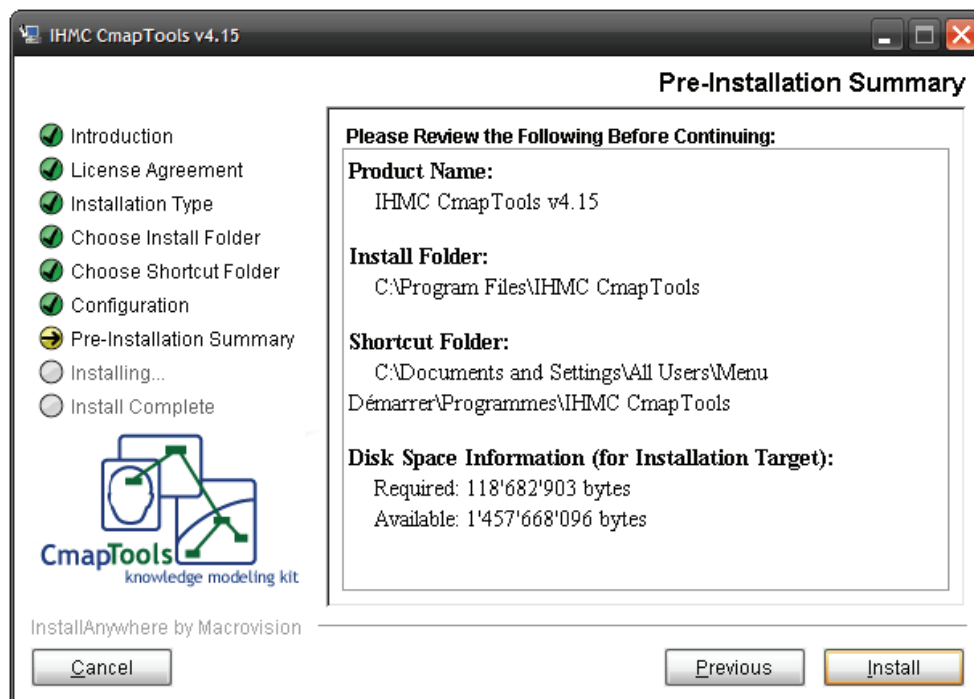
6. choisir « Typical Configuration », puis cliquer sur « Next » ;



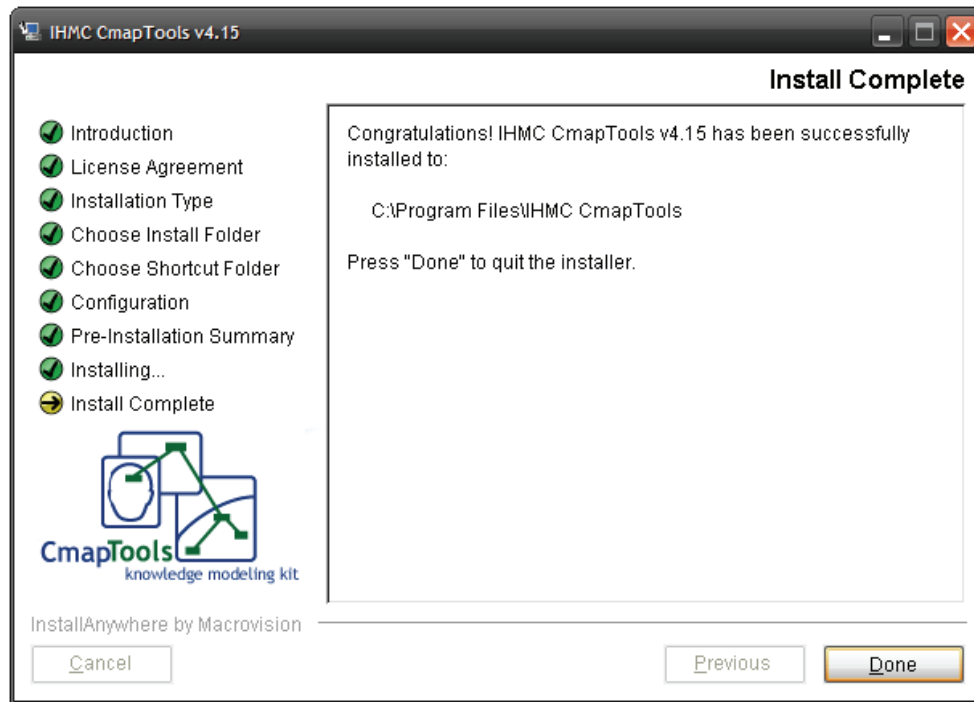
7. si désiré, choisir un autre répertoire d'installation, puis cliquer sur « Next » ;



8. laisser les options par défaut (ou sélectionner un autre élément pour créer des raccourcis vers CmapTools ailleurs sur votre poste de travail), puis cliquer sur « Next » ;



9. vérifier que l'espace disponible sur le support d'installation soit suffisant (« Required » « Available »), puis cliquer sur « Install ».



10. Si l'installation s'est bien déroulée, l'écran ci-dessus s'affiche ; cliquez alors sur « Done » pour terminer.

Utilisation du logiciel CmapTools

Le programme d'installation aura créé pour vous une icône pour lancer le logiciel CmapTools à l'endroit spécifié au point 8 de l'installation.



Double-cliquez sur cette icône pour exécuter le logiciel.

A la première exécution, le logiciel vous demandera **une fois pour toutes (ces informations ne seront pas modifiables ultérieurement)** les informations suivantes :

- Nom
- Organisation
- Adresse de courriel
- Identifiant utilisateur dans CmapTools
- Mot de passe

Les deux derniers éléments seuls sont obligatoires, ceci afin de déterminer quels droits vous aurez lors de la manipulation de Cmaps sur le serveur de l'Unil (à ce sujet, voir la section « Droits » en page 1).

Bienvenue dans IHMC CmapsTools

Entrez l'information suivante pour vous identifier à titre de : auteur des Cmaps que vous créez :

Nom :
ex. : Richard Tremblay

Organisation :
ex. : IHMC

Adresse de courriel :
utilisé pour que d'autres utilisateurs puissent vous contacter à propos de Cmaps

*Create your User ID:
utilisé pour collaborer et accorder des droit; ex. : rtremblay

*Create your Password:

*Confirmer le mot de passe :

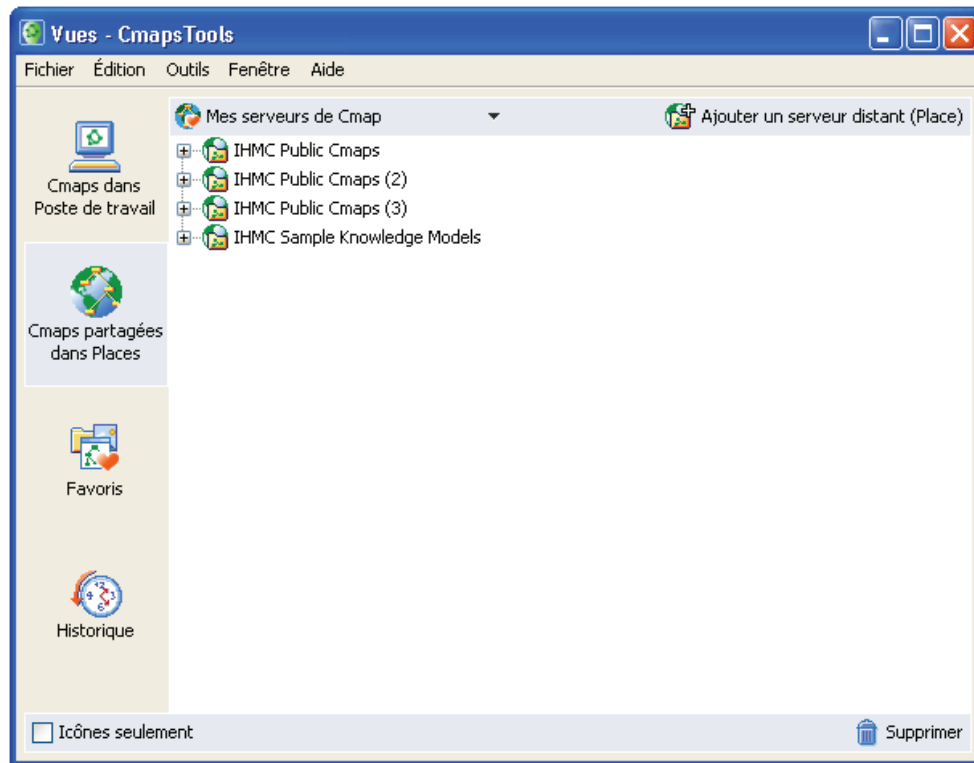
*Champs obligatoires

OK Aide

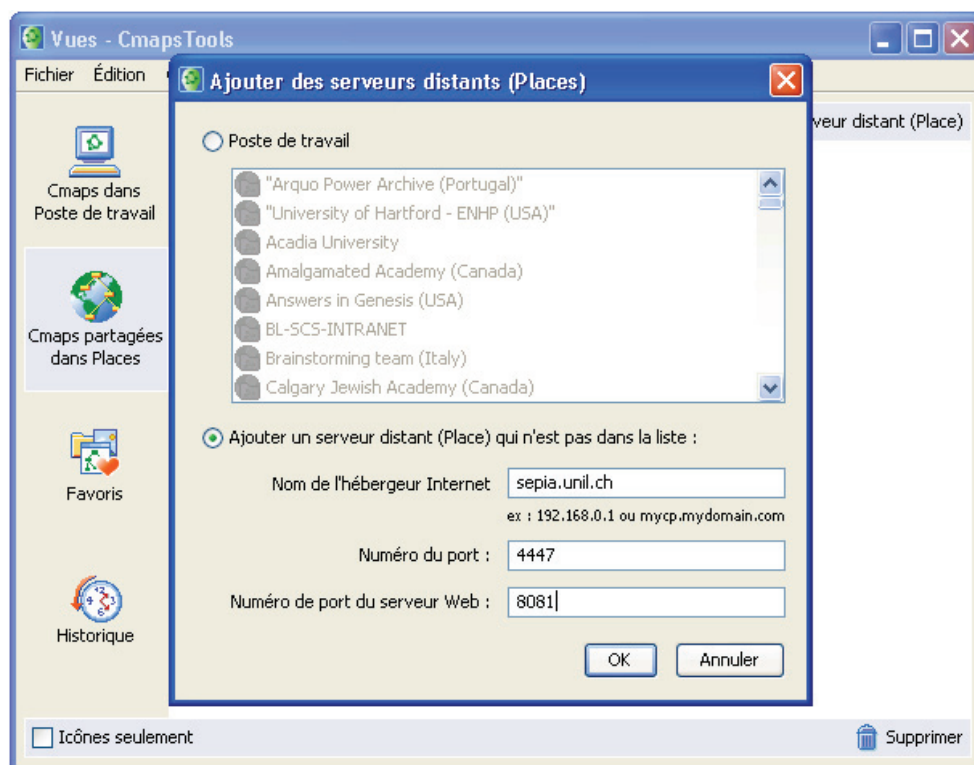
Il existe ici deux cas de figure :

1. votre compte Cmap Unil a été créé par quelqu'un pour vous : dans ce cas, utilisez l'identifiant utilisateur et le mot de passe fournis ;
2. dans le cas contraire, vous pouvez créer vous-même votre compte :
 - a. votre nom d'utilisateur doit être de la forme « jdupont » (initiale du prénom appondue au nom de famille), les espaces et caractères spéciaux ne sont pas autorisés ;
 - b. votre mot de passe doit pouvoir être divulgué à la personne devant vous donner les droits d'accès à votre dossier de travail dans le serveur Cmap de l'Unil (l'ingénieur pédagogique de votre faculté, ou le chef de votre groupe de travail, voir aussi la section « Droits » en page 1).

Une fois cette étape passée, la fenêtre principale du logiciel CmapTools s'affichera. En cliquant sur « Cmaps partagées dans Places » dans le panneau de gauche, cette fenêtre prendra l'aspect suivant :

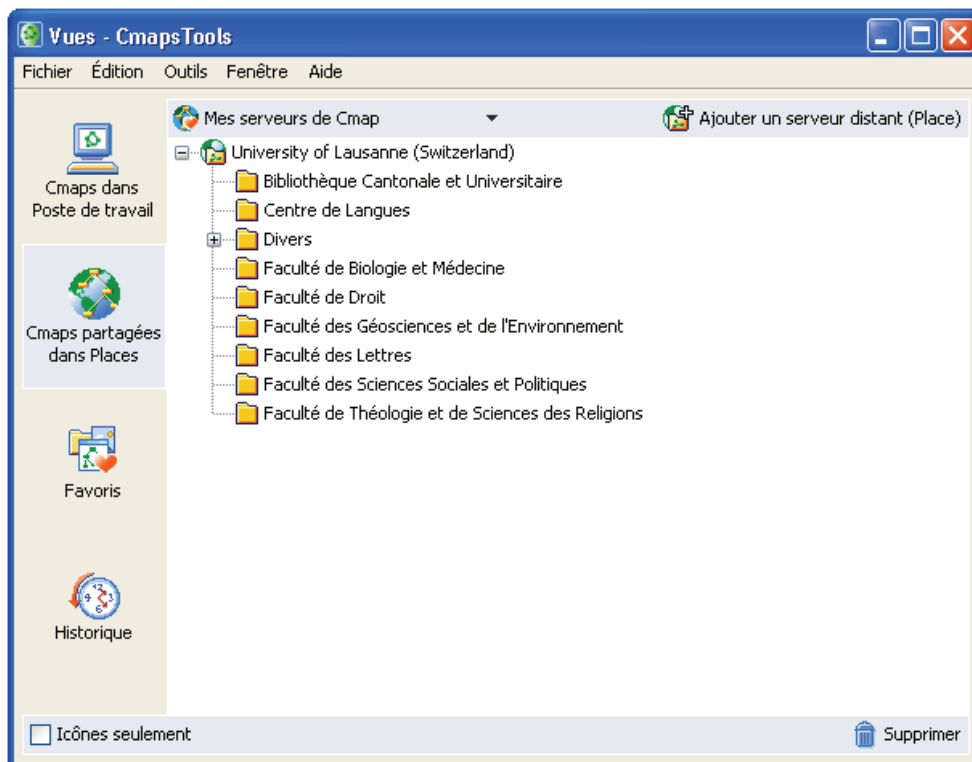


Cliquez alors sur « Ajouter un serveur distant (place) » pour configurer l'accès au serveur Cmap de l'Unil. Une fenêtre vous permettant d'ajouter ce serveur Cmap s'affichera alors :

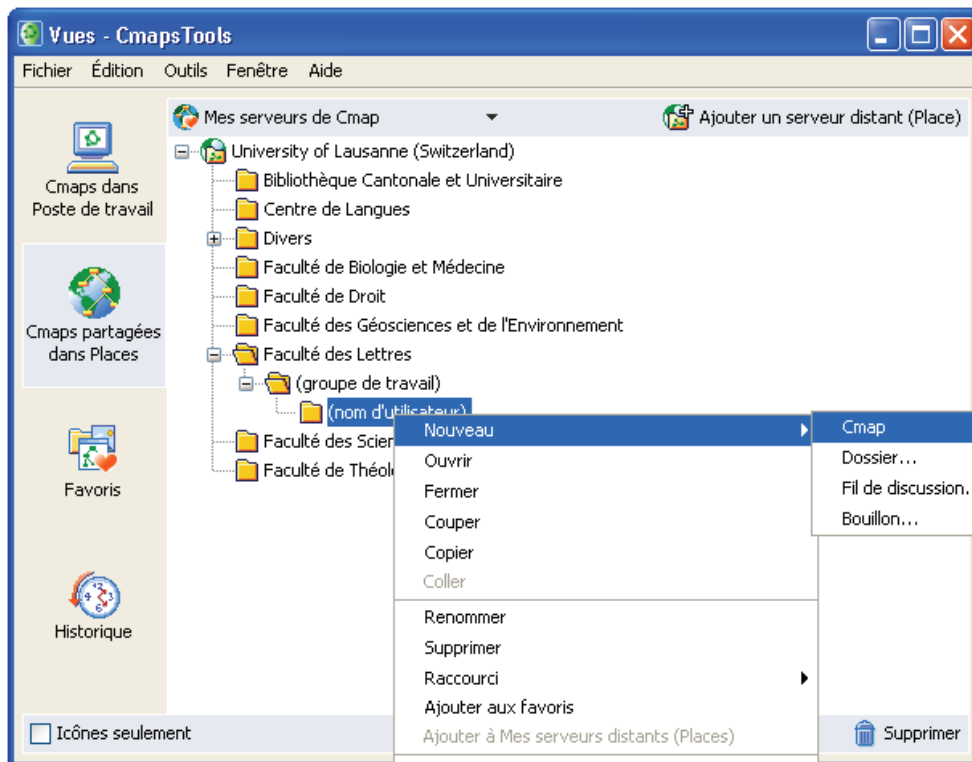


Remplissez les éléments de configuration comme indiqué dans l'image ci-dessus, puis cliquez sur « OK ».

Le serveur « University of Lausanne (Switzerland) » devait alors apparaître dans la liste « Mes serveurs de Cmap », comme dans l'illustration suivante :



Pour créer un espace de travail (dossier dans la structure hiérarchique du serveur) ou une nouvelle Cmap, faire un clic droit à l'endroit voulu (dossier), puis choisir l'élément désiré dans le menu contextuel s'affichant :



Rappel : pour ce faire, vous devez disposer des droits nécessaires dans le contexte (dossier) sélectionné (voir la section « Droits » en page 1).

Une fois une Cmap créée, celle-ci peut être visualisée / annotée / éditée par d'autres personnes, à l'aide du logiciel CmapTools (en fonction des droits que vous leur aurez attribué). Elles pourront aussi être visualisées (mais pas modifiées ni annotées ou effacées) par les personnes disposant des droits de visualisation, directement à partir d'un navigateur Internet, à l'adresse :

<http://sepia.unil.ch:8081/>

Chaque Cmap créée sur le serveur a aussi une adresse exacte, qui est indiquée au bas de la fenêtre d'édition de la Cmap, et qui commence par « <http://sepia.unil.ch:8081/> ».

Informations complémentaires

Les documents suivants sont disponibles en ligne, et documentent les différents aspects de l'utilisation du logiciel Cmap.

Attention : ces documents ne sont disponibles qu'en anglais, et pour certains en espagnol.

<http://cmap.ihmc.us/Support/> : page Web regroupant des documents d'aide, sur le site des concepteurs du logiciel CmapTools.

Ces documents d'aide comprennent notamment un fichier d'aide détaillant toutes les fonctionnalités du logiciel CmapTools, et qui peut être téléchargé en HTML ou en PDF. Pour télécharger directement la version PDF de ce document (en anglais) aller à l'adresse suivante : <http://cmap.ihmc.us/Support/help/IHMCCmapTools-Help.pdf> .